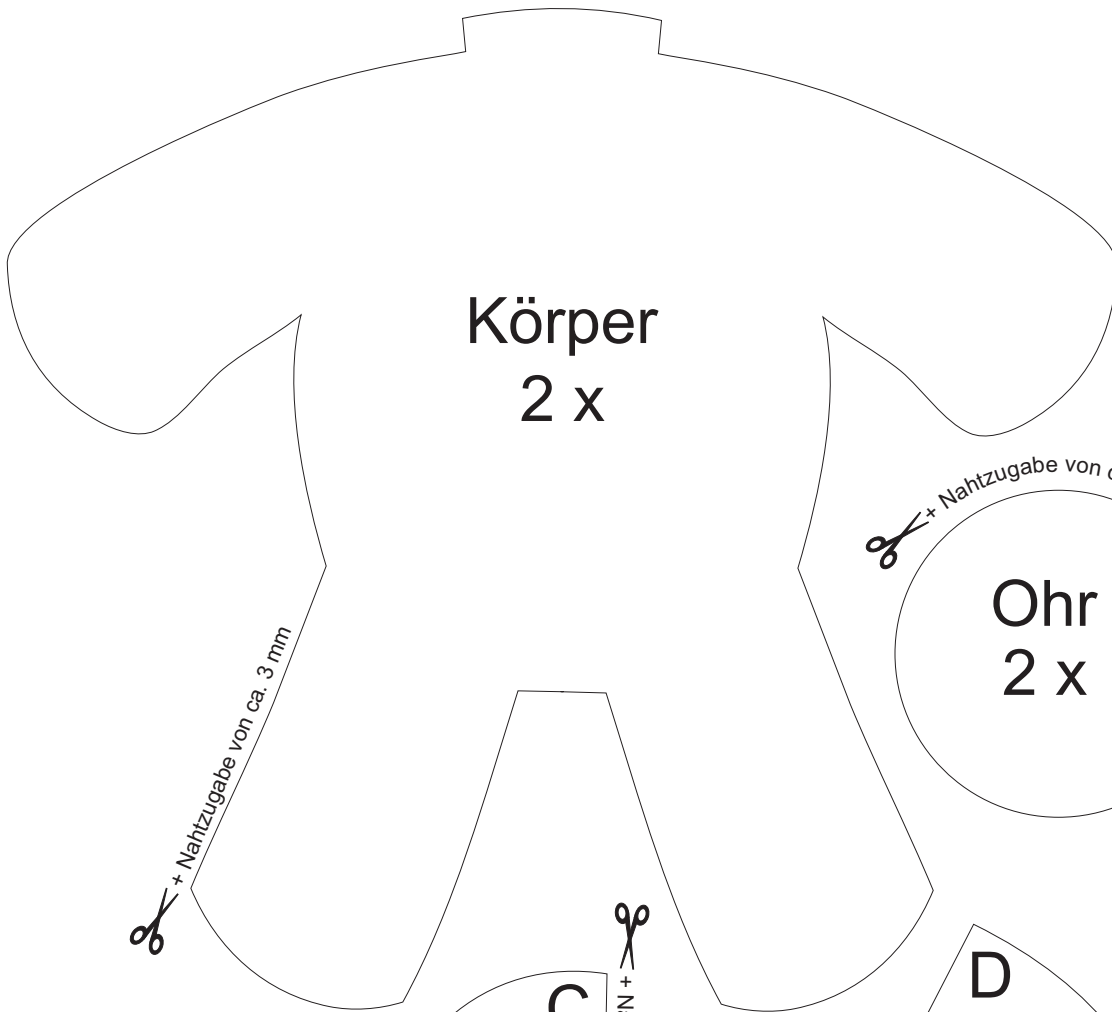
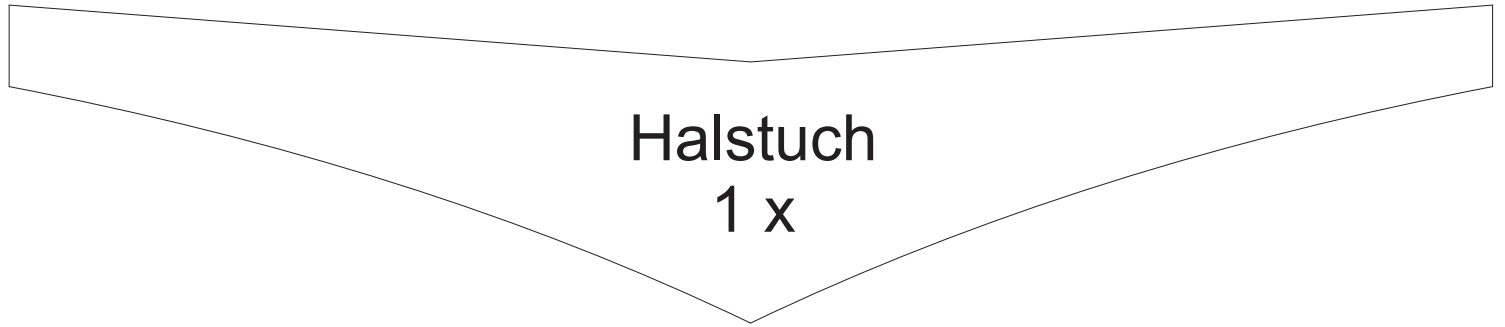
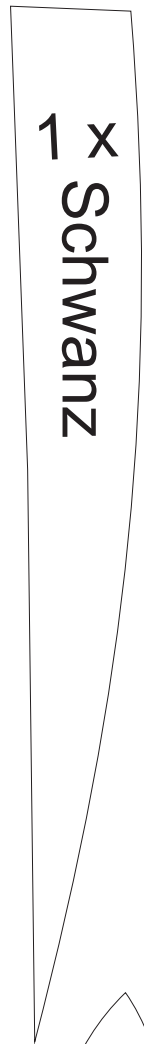


Schnittmuster »Schlummermaus«

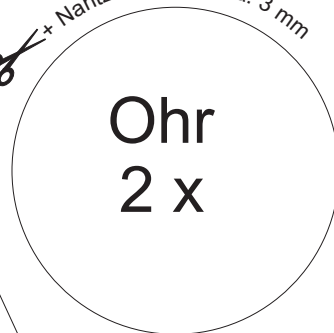
Näh- und Bastelanleitung siehe Seite 2



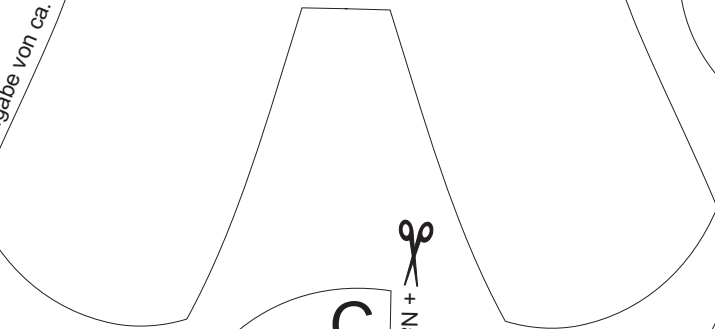
✂ + Nahtzugabe von ca. 3 mm



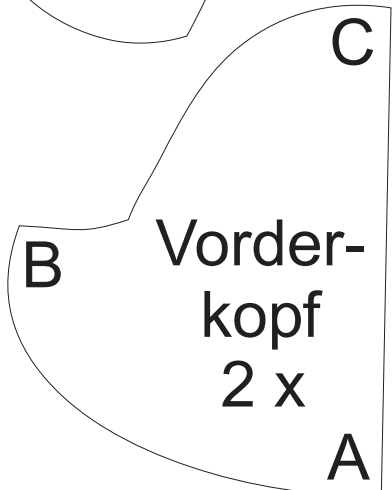
✂ + Nahtzugabe von ca. 3 mm



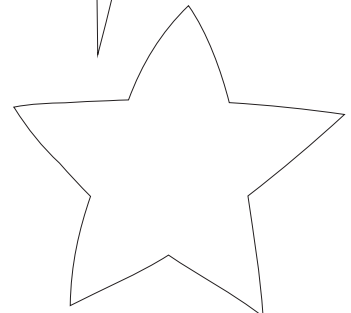
✂ + Nahtzugabe von ca. 3 mm



✂ + Nahtzugabe von ca. 3 mm



✂ + Nahtzugabe von ca. 3 mm



Näh- und Bastelanleitung »Schlummermaus«

Sie brauchen:

- grauen Fleece oder Filz, ca. 30 x 40 cm für die Maus
- 1 Stück roten Fleece oder Filz für das Halstuch (oder die Lieblingsfarbe Ihres Kindes)
- 1 Stück gelben Filz oder Glitzerfolie für den Stern
- etwas Geschenkband, um den Stern zu befestigen
- schwarzen Zwirn für die Schnurrhaare
- schwarzes Stickgarn oder Textilmarker für Augen und Nase
- graue Nähseide
- Füllwatte oder Reis zum Füllen der Maus
- Steck- und Nähadeln, Schere

So geht's:

Die Schnittmusterteile mit 3mm Nahtzugabe ausschneiden und 2x auf den Fleecestoff übertragen. Den Schwanz nur 1x übertragen.

Statt Fleecechwanz kann auch eine Kordel genommen werden.

Die beiden Teile für den Körper mit Stecknadeln zusammenheften und – bis auf eine Öffnung am Hals – zusammennähen.

Dann auf 'rechts' ziehen und durch die Öffnung mit Füllwatte oder Reis füllen. (Mit Füllwatte ist die Maus mit der Hand waschbar, mit Reisfüllung nicht)

Die Öffnung mit kleinen Stichen verschließen.

Nun den Vorderkopf von A nach B, von B nach C feststecken und zusammennähen.

Dann den Hinterkopf von D über E nach F zusammenstecken und zusammennähen.

Nun kommt das Schwierigste: Die Ohren müssen rechts und links von Punkt C so angesteckt werden, dass sie nach innen liegen. Der Kopf wird ja 'auf links' genäht. Wenn er dann auf 'rechts' gezogen wird, sollen die Ohren wieder außen liegen und in der Naht angenäht sein. Nun den Vorderkopf und den Hinterkopf zusammenstecken (Vorsicht, dass die Ohren nur an einer Stelle angenäht werden)

Die Punkte C und D müssen aufeinander liegen und die Punkte A und F.

Die Kopfteile zusammennähen, unten ein Stück zum Füllen offen lassen. Den Kopf auf 'rechts' ziehen und mit Füllwatte füllen. Öffnung zunähen und mit Zwirn am Hals des Körpers festnähen.

Augen und Nase aufmalen oder sticken. Mit Zwirn den Schnurrbart anbringen (unsichtbar vernähen im Bereich der schwarzen Nase).

Den Schwanz mit Nähseide anheften.

Den Stern ausschneiden und mit dem Geschenkband um den Mausehals binden, dann das Halstuch umbinden.

Fertig!

Viel Spaß und süße Träume mit der Schlummermaus!